

Fragment einer Blattkachel mit Architekturziten mit geripptem Kuppelraum mit Themenfenstern und glatten Zwickeln

Herkunft: Gammertingen, Kirche, Kellerverfüllung

Aufbew.: Tübingen, Landesdenkmalamt

Inv.-Nr. Tübingen LDA, Inv. Nr. 81-50-...

Photo-Nr. Tübingen LDA 0001

Ofenkachel

Blattkachel

Glasur: grün

Datierung: 16. Jh., Ende

Literatur:

Höhe 8,2

Breite 11,2

Tiefe 6,2



Drucken

Eingabemaske

als PDF

Fragment einer Blattkachel mit Architekturziten mit geripptem Kuppelraum mit Themenfenstern und glatten Zwickeln

Herkunft: Gammertingen, Kirche, Kellerverfüllung

Aufbew.: Tübingen, Landesdenkmalamt

Inv.-Nr. Tübingen LDA, Inv. Nr. 81-50-106

Photo-Nr. Tübingen LDA 0004

Ofenkachel

Blattkachel

Glasur: grün

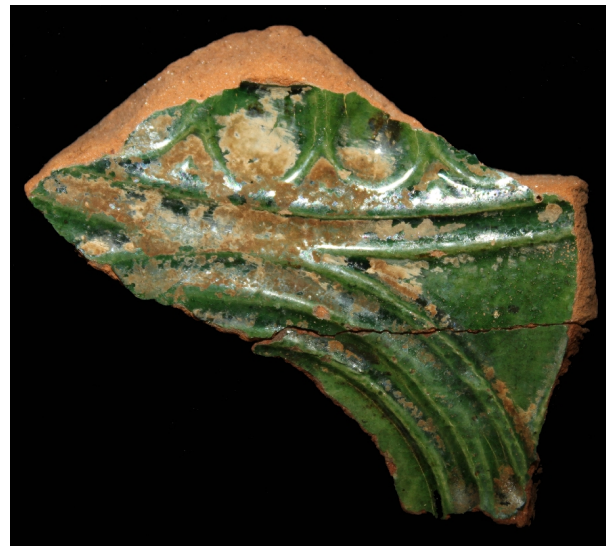
Datierung: 16. Jh., Ende

Literatur:

Höhe 5,4

Breite 6,5

Tiefe 0,7



Drucken

Eingabemaske

als PDF

Fragment einer Blattkachel mit Architekturziten mit geripptem Kuppelraum mit Themenfenstern und glatten Zwickeln

Herkunft: Gammertingen, Kirche, Kellerverfüllung

Aufbew.: Tübingen, Landesdenkmalamt

Inv.-Nr. Tübingen LDA, Inv. Nr. 81-50-010

Photo-Nr. Tübingen LDA 0007

Ofenkachel

Blattkachel

Glasur: grün

Datierung: 16. Jh., Ende

Literatur:

Höhe 5,4

Breite 3,0

Tiefe 0,7



Drucken

Eingabemaske

als PDF

Fragment einer Blattkachel mit Architekturziten mit geripptem Kuppelraum mit Themenfenstern und glatten Zwickeln

Herkunft: Gammertingen, Kirche, Kellerverfüllung

Aufbew.: Tübingen, Landesdenkmalamt

Inv.-Nr. Tübingen LDA, Inv. Nr. 81-50-010

Photo-Nr. Tübingen LDA 0010

Ofenkachel

Blattkachel

Glasur: grün

Datierung: 16. Jh., Ende

Literatur:

Höhe 5,7

Breite 3,7

Tiefe 0,8



Drucken

Eingabemaske

als PDF

Fragment einer Blattkachel mit Architekturziten mit geripptem Kuppelraum mit Themenfenstern und glatten Zwickeln

Herkunft: Gammertingen, Kirche, Kellerverfüllung

Aufbew.: Tübingen, Landesdenkmalamt

Inv.-Nr. Tübingen LDA, Inv. Nr. 81-50-010

Photo-Nr. Tübingen LDA 0013

Ofenkachel

Blattkachel

Glasur: grün

Datierung: 16. Jh., Ende

Literatur:

Höhe 2,7

Breite 2,6

Tiefe 0,7



Drucken

Eingabemaske

als PDF

Fragment einer glatten, glasierten keramischen Platte

Herkunft: Gammertingen, Kirche, Kellerverfüllung

Aufbew.: Tübingen, Landesdenkmalamt

Inv.-Nr. Tübingen LDA, Inv. Nr. 81-50-106

Photo-Nr. Tübingen LDA 0016

Ofenkachel

Technische Keramik für den Kachelofen

Glasur: grün

Datierung: 16. Jh., Ende

Literatur:

Höhe 1,8

Breite 9,3

Tiefe 9,1



Drucken

Eingabemaske

als PDF

Fragment einer glatten, glasierten keramischen Platte

Herkunft: Gammertingen, Kirche, Kellerverfüllung

Aufbew.: Tübingen, Landesdenkmalamt

Inv.-Nr. Tübingen LDA, Inv. Nr. 81-50-106

Photo-Nr. Tübingen LDA 0020

Ofenkachel

Technische Keramik für den Kachelofen

Glasur: grün

Datierung: 16. Jh., Ende

Literatur:

Höhe 1,7

Breite 5,4

Tiefe 9,2



Drucken

Eingabemaske

als PDF

Fragment einer glatten, glasierten keramischen Platte

Herkunft: Gammertingen, Kirche, Kellerverfüllung

Aufbew.: Tübingen, Landesdenkmalamt

Inv.-Nr. Tübingen LDA, Inv. Nr. 81-50-142

Photo-Nr. Tübingen LDA 0024

Ofenkachel

Technische Keramik für den Kachelofen

Glasur: grün

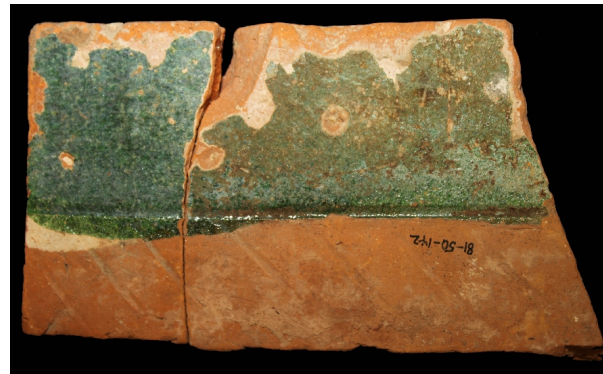
Datierung: 16. Jh., Ende

Literatur:

Höhe 1,6

Breite 16,1

Tiefe 8,9



Drucken

Eingabemaske

als PDF

Fragment einer glatten, glasierten keramischen Platte

Herkunft: Gammertingen, Kirche, Kellerverfüllung

Aufbew.: Tübingen, Landesdenkmalamt

Inv.-Nr. Tübingen LDA, Inv. Nr. 81-50-107

Photo-Nr. Tübingen LDA 0028

Ofenkachel

Technische Keramik für den Kachelofen

Glasur: grün

Datierung: 16. Jh., Ende

Literatur:

Höhe 1,5

Breite 8,2

Tiefe 8,4



Drucken

Eingabemaske

als PDF

Fragment einer glatten, glasierten keramischen Platte

Herkunft: Gammertingen, Kirche, Kellerverfüllung

Aufbew.: Tübingen, Landesdenkmalamt

Inv.-Nr. Tübingen LDA, Inv. Nr. 81-50-107

Photo-Nr. Tübingen LDA 0031

Ofenkachel

Technische Keramik für den Kachelofen

Glasur: grün

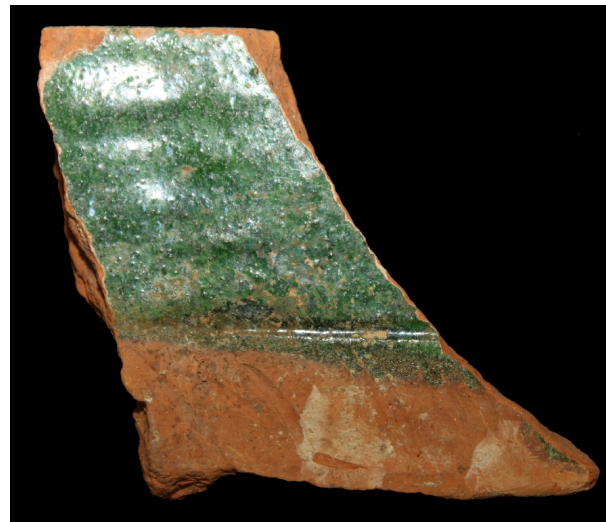
Datierung: 16. Jh., Ende

Literatur:

Höhe 1,6

Breite 11,2

Tiefe 9,2



Drucken

Eingabemaske

als PDF

Fragment einer glatten, glasierten keramischen Platte

Herkunft: Gammertingen, Kirche, Kellerverfüllung

Aufbew.: Tübingen, Landesdenkmalamt

Inv.-Nr. Tübingen LDA, Inv. Nr. 81-50-008

Photo-Nr. Tübingen LDA 0034

Ofenkachel

Technische Keramik für den Kachelofen

Glasur: grün

Datierung: 16. Jh., Ende

Literatur:

Höhe 1,3

Breite 14,0

Tiefe 10,3



Drucken

Eingabemaske

als PDF

Fragment einer Blattkachel mit glattem, nischenförmige einziehendem Bildfeld

Herkunft: Gammertingen, Kirche, Kellerverfüllung

Aufbew.: Tübingen, Landesdenkmalamt

Inv.-Nr. Tübingen LDA, Inv. Nr. 81-50-140

Photo-Nr. Tübingen LDA 0037

Ofenkachel

Blattkachel

Glasur: grün

Datierung: 16. Jh., Ende

Literatur:

Höhe 10,8

Breite 16,1

Tiefe 6,6



Drucken

Eingabemaske

als PDF

Fragment einer Blattkachel mit glattem, nischenförmige einziehendem Bildfeld

Herkunft: Gammertingen, Kirche, Kellerverfüllung

Aufbew.: Tübingen, Landesdenkmalamt

Inv.-Nr. Tübingen LDA, Inv. Nr. 81-50-108

Photo-Nr. Tübingen LDA 0040

Ofenkachel

Blattkachel

Glasur: grün

Datierung: 16. Jh., Ende

Literatur:

Höhe 9,0

Breite 7,4

Tiefe 0,7



Drucken

Eingabemaske

als PDF

Fragment einer Blattkachel mit glattem, nischenförmige einziehendem Bildfeld

Herkunft: Gammertingen, Kirche, Kellerverfüllung

Aufbew.: Tübingen, Landesdenkmalamt

Inv.-Nr. Tübingen LDA, Inv. Nr. 81-50-113

Photo-Nr. Tübingen LDA 0043

Ofenkachel

Blattkachel

Glasur: grün

Datierung: 16. Jh., Ende

Literatur:

Höhe 4,9

Breite 14,3

Tiefe 6,3



Drucken

Eingabemaske

als PDF

Fragment einer Blattkachel mit glattem, nischenförmige einziehendem Bildfeld

Herkunft: Gammertingen, Kirche, Kellerverfüllung

Aufbew.: Tübingen, Landesdenkmalamt

Inv.-Nr. Tübingen LDA, Inv. Nr. 81-50-108

Photo-Nr. Tübingen LDA 0047

Ofenkachel

Blattkachel

Glasur: grün

Datierung: 16. Jh., Ende

Literatur:

Höhe 8,7

Breite 9,4

Tiefe 1,4



Drucken

Eingabemaske

als PDF

Fragment einer Blattkachel mit glattem, nischenförmige einziehendem Bildfeld

Herkunft: Gammertingen, Kirche, Kellerverfüllung

Aufbew.: Tübingen, Landesdenkmalamt

Inv.-Nr. Tübingen LDA, Inv. Nr. 81-50-003

Photo-Nr. Tübingen LDA 0050

Ofenkachel

Blattkachel

Glasur: grün

Datierung: 16. Jh., Ende

Literatur:

Höhe 9,8

Breite 10,4

Tiefe 2,3



Drucken

Eingabemaske

als PDF

Fragment einer Blattkachel mit stehendem Soldaten (Landsknecht) in Renaissancetracht mit Kuhmaulschuhen, gepuffter und geschlitzter Hose mit Schamkapsel und langem biedhänderartigem Schwert; das Ganze in einer Arkade mit Pfeilern mit eingestellten, taubandartig tordierten Halbsäulen sowie mit stilisierten Blüten in den Zwickeln

Herkunft: Gammertingen, Kirche, Kellerverfüllung

Aufbew.: Tübingen, Landesdenkmalamt

Inv.-Nr. Tübingen LDA, Inv. Nr. 81-50-004

Photo-Nr. Tübingen LDA 0053

Ofenkachel

Blattkachel

Glasur: grün

Datierung: 16. Jh., Ende

Literatur:

Höhe 11,6

Breite 13,3

Tiefe 6,0



Drucken

Eingabemaske

als PDF

Fragment einer Blattkachel mit stehendem Soldaten (Landsknecht) in Renaissancetracht mit Kuhmaulschuhen, gepuffter und geschlitzter Hose mit Schamkapsel und langem biedhänderartigem Schwert; das Ganze in einer Arkade mit Pfeilern mit eingestellten, taubandartig tordierten Halbsäulen sowie mit stilisierten Blüten in den Zwickeln

Herkunft: Gammertingen, Kirche, Kellerverfüllung

Aufbew.: Tübingen, Landesdenkmalamt

Inv.-Nr. Tübingen LDA, Inv. Nr. 81-50-004

Photo-Nr. Tübingen LDA 0057

Ofenkachel

Blattkachel

Glasur: grün

Datierung: 16. Jh., Ende

Literatur:

Höhe 11,4

Breite 5,1

Tiefe 5,4



Drucken

Eingabemaske

als PDF

Fragment des Rahmens einer Blattkachel mit stehendem Soldaten (Landsknecht) in Renaissancetracht mit Kuhmaulschuhen, gepuffter und geschlitzter Hose mit Schamkapsel und langem biedhänderartigem Schwert; das Ganze in einer Arkade mit Pfeilern mit eingestellten, taubandartig tordierten Halbsäulen sowie mit stilisierten Blüten in den Zwickeln

Herkunft: Gammertingen, Kirche, Kellerverfüllung

Aufbew.: Tübingen, Landesdenkmalamt

Inv.-Nr. Tübingen LDA, Inv. Nr. 81-50-004

Photo-Nr. Tübingen LDA 0060

Ofenkachel

Blattkachel: Rahmen

Glasur: grün

Datierung: 16. Jh., Ende

Literatur:

Höhe 13,3

Breite 4,3

Tiefe 5,2



Drucken

Eingabemaske

als PDF

Fragment einer Blattkachel mit stehendem Soldaten (Landsknecht) in Renaissancetracht mit Kuhmaulschuhen, gepuffter und geschlitzter Hose mit Schamkapsel und langem biedhänderartigem Schwert; das Ganze in einer Arkade mit Pfeilern mit eingestellten, taubandartig tordierten Halbsäulen sowie mit stilisierten Blüten in den Zwickeln

Herkunft: Gammertingen, Kirche, Kellerverfüllung

Aufbew.: Tübingen, Landesdenkmalamt

Inv.-Nr. Tübingen LDA, Inv. Nr. 81-50-010

Photo-Nr. Tübingen LDA 0063

Ofenkachel

Blattkachel

Glasur: grün

Datierung: 16. Jh., Ende

Literatur:

Höhe 4,6

Breite 3,6

Tiefe 1,1



Drucken

Eingabemaske

als PDF

Fragment des Innenfelds einer Blattkachel mit den Halbbildern eines Liebespaares (?) in Renaissancestracht mit Schube und Barett unter zwei quastenbesetzten Festons; das Ganze ursprünglich in einer Arkade mit Halbsäulen, einer glatten, mit einem Viertelstab besetzten Bogenlaibung sowie mit Akanthusrosetten in den Zwickeln

Herkunft: Gammertingen, Kirche, Kellerverfüllung

Aufbew.: Tübingen, Landesdenkmalamt

Inv.-Nr. Tübingen LDA, Inv. Nr. 81-50-109

Photo-Nr. Tübingen LDA 0066

Ofenkachel

Blattkachel: Innenfeld

Glasur: grün

Datierung: 16. Jh., Ende

Literatur:

Höhe 4,2

Breite 5,8

Tiefe 1,2



Drucken

Eingabemaske

als PDF

Fragment des Innenfelds einer Blattkachel mit den Halbbildern eines Liebespaares (?) in Renaissancestracht mit Schube und Barett unter zwei quastenbesetzten Festons; das Ganze ursprünglich in einer Arkade mit Halbsäulen, einer glatten, mit einem Viertelstab besetzten Bogenlaibung sowie mit Akanthusrosetten in den Zwickeln

Herkunft: Gammertingen, Kirche, Kellerverfüllung

Aufbew.: Tübingen, Landesdenkmalamt

Inv.-Nr. Tübingen LDA, Inv. Nr. 81-50-140

Photo-Nr. Tübingen LDA 0069

Ofenkachel

Blattkachel: Innenfeld

Glasur: grün

Datierung: 16. Jh., Ende

Literatur:

Höhe 5,5

Breite 3,3

Tiefe 1,1



Drucken

Eingabemaske

als PDF

Fragment einer Ofenbekrönung mit antithetischen, pferdeartigen Pegasus-Meereswesen, eine als Kandelaber ausgebildeten Vase (?) flankierend

Herkunft: Gammertingen, Kirche, Kellerverfüllung

Aufbew.: Tübingen, Landesdenkmalamt

Inv.-Nr. Tübingen LDA, Inv. Nr. 81-50-140

Photo-Nr. Tübingen LDA 0072

Ofenkachel

Ofenbekrönung

Glasur: grün

Datierung: 16. Jh., Ende

Literatur:

Höhe 6,2

Breite 13,6

Tiefe 4,7



Drucken

Eingabemaske

als PDF

Fragment einer Gesimskachel mit fallendem Karnies mit glattem Halbstab über einem schmalen, glatten Fries über zwei schmalen, glatten Leisten über einem weiteren, glatten Fries über einem ebenfalls glatten Halbstab

Herkunft: Gammertingen, Kirche, Kellerverfüllung

Aufbew.: Tübingen, Landesdenkmalamt

Inv.-Nr. Tübingen LDA, Inv. Nr. 81-50-001

Photo-Nr. Tübingen LDA 0075

Ofenkachel

Gesimskachel

Glasure: grün

Datierung: 16. Jh., Ende

Literatur:

Höhe 9,7

Breite 8,7

Tiefe 7,8



Drucken

Eingabemaske

als PDF

Fragment einer Gesimskachel mit fallendem Karnies mit glattem Halbstab über einem schmalen, glatten Fries über zwei schmalen, glatten Leisten über einem weiteren, glatten Fries über einem ebenfalls glatten Halbstab

Herkunft: Gammertingen, Kirche, Kellerverfüllung

Aufbew.: Tübingen, Landesdenkmalamt

Inv.-Nr. Tübingen LDA, Inv. Nr. 81-50-152

Photo-Nr. Tübingen LDA 0079

Ofenkachel

Gesimskachel

Glasur: grün

Datierung: 16. Jh., Ende

Literatur:

Höhe 7,8

Breite 13,4

Tiefe 3,9



Drucken

Eingabemaske

als PDF

Fragment einer Gesimskachel mit fallendem Karnies mit glattem Halbstab über einem schmalen, glatten Fries über zwei schmalen, glatten Leisten über einem weiteren, glatten Fries über einem ebenfalls glatten Halbstab

Herkunft: Gammertingen, Kirche, Kellerverfüllung

Aufbew.: Tübingen, Landesdenkmalamt

Inv.-Nr. Tübingen LDA, Inv. Nr. 81-50-107

Photo-Nr. Tübingen LDA 0082

Ofenkachel

Gesimskachel

Glasur: grün

Datierung: 16. Jh., Ende

Literatur:

Höhe 7,6

Breite 16,4

Tiefe 4,7



Drucken

Eingabemaske

als PDF

Fragment einer Gesimskachel mit fallendem Karnies mit glattem Halbstab über einem schmalen, glatten Fries über zwei schmalen, glatten Leisten über einem weiteren, glatten Fries über einem ebenfalls glatten Halbstab

Herkunft: Gammertingen, Kirche, Kellerverfüllung

Aufbew.: Tübingen, Landesdenkmalamt

Inv.-Nr. Tübingen LDA, Inv. Nr. 81-50-142

Photo-Nr. Tübingen LDA 0085

Ofenkachel

Gesimskachel

Glasure: grün

Datierung: 16. Jh., Ende

Literatur:

Höhe 8,9

Breite 5,4

Tiefe 7,2



Drucken

Eingabemaske

als PDF

Fragment einer Gesimskachel mit fallendem Karnies mit glattem Halbstab über einem schmalen, glatten Fries über zwei schmalen, glatten Leisten über einem weiteren, glatten Fries über einem ebenfalls glatten Halbstab

Herkunft: Gammertingen, Kirche, Kellerverfüllung

Aufbew.: Tübingen, Landesdenkmalamt

Inv.-Nr. Tübingen LDA, Inv. Nr. 81-50-005

Photo-Nr. Tübingen LDA 0089

Ofenkachel

Gesimskachel

Glasur: grün

Datierung: 16. Jh., Ende

Literatur:

Höhe 9,4

Breite 4,1

Tiefe 4,1



Drucken

Eingabemaske

als PDF

Fragment einer Gesimskachel mit fallendem Karnies mit glattem Halbstab über einem schmalen, glatten Fries über zwei schmalen, glatten Leisten über einem weiteren, glatten Fries über einem ebenfalls glatten Halbstab

Herkunft: Gammertingen, Kirche, Kellerverfüllung

Aufbew.: Tübingen, Landesdenkmalamt

Inv.-Nr. Tübingen LDA, Inv. Nr. 81-50-142

Photo-Nr. Tübingen LDA 0092

Ofenkachel

Gesimskachel

Glasur: grün

Datierung: 16. Jh., Ende

Literatur:

Höhe 8,2

Breite 5,8

Tiefe 6,5



Drucken

Eingabemaske

als PDF

Fragment einer Blattkachel mit den Halbbildern eines Liebespaares (?) in Renaissancetracht mit Schube und Barett unter zwei quastenbesetzten Festons; das Ganze in einer Arkade mit Halbsäulen, einer glatten, mit einem Viertelstab besetzten Bogenlaibung sowie mit Akanthusrosetten in den Zwickeln

Herkunft: Gammertingen, Kirche, Kellerverfüllung

Aufbew.: Tübingen, Landesdenkmalamt

Inv.-Nr. Tübingen LDA, Inv. Nr. 81-50-142

Photo-Nr. Tübingen LDA 0105

Ofenkachel

Blattkachel

Glasur: grün

Datierung: 16. Jh., Ende

Literatur:

Höhe 17,0

Breite 16,8

Tiefe 4,2



Drucken

Eingabemaske

als PDF

Fragment einer Gesimskachel mit fallendem Karnies mit glattem Halbstab über einem schmalen, glatten Fries über zwei schmalen, glatten Leisten über einem weiteren, glatten Fries über einem ebenfalls glatten Halbstab

Herkunft: Gammertingen, Kirche, Kellerverfüllung

Aufbew.: Tübingen, Landesdenkmalamt

Inv.-Nr. Tübingen LDA, Inv. Nr. 81-50-142

Photo-Nr. Tübingen LDA 0108

Ofenkachel

Gesimskachel

Glasur: grün

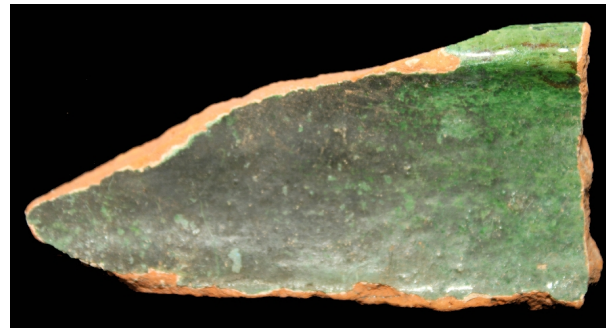
Datierung: 16. Jh., Ende

Literatur:

Höhe 4,6

Breite 9,2

Tiefe 2,2



Drucken

Eingabemaske

als PDF

Fragment einer über Eck geführten Gesimskachel mit fallendem Karnies mit glattem Halbstab über einem schmalen, glatten Fries über zwei schmalen, glatten Leisten über einem weiteren, glatten Fries über einem ebenfalls glatten Halbstab

Herkunft: Gammertingen, Kirche, Kellerverfüllung

Aufbew.: Tübingen, Landesdenkmalamt

Inv.-Nr. Tübingen LDA, Inv. Nr. 81-50-127

Photo-Nr. Tübingen LDA 0111

Ofenkachel

Gesimskachel, über Eck geführt

Glasur: grün

Datierung: 16. Jh., Ende

Literatur:

Höhe 4,1

Breite 6,6

Tiefe 1,5



Drucken

Eingabemaske

als PDF

Fragment einer Blattkachel mit glattem, nischenförmige einziehendem Bildfeld

Herkunft: Gammertingen, Kirche, Kellerverfüllung

Aufbew.: Tübingen, Landesdenkmalamt

Inv.-Nr. Tübingen LDA, Inv. Nr. 81-50-010

Photo-Nr. Tübingen LDA 0114

Ofenkachel

Blattkachel

Glasur: grün

Datierung: 16. Jh., Ende

Literatur:

Höhe 12,7

Breite 6,4

Tiefe 3,6



Drucken

Eingabemaske

als PDF

Fragment einer Blattkachel mit glattem, nischenförmige einziehendem Bildfeld

Herkunft: Gammertingen, Kirche, Kellerverfüllung

Aufbew.: Tübingen, Landesdenkmalamt

Inv.-Nr. Tübingen LDA, Inv. Nr. 81-50-010

Photo-Nr. Tübingen LDA 0117

Ofenkachel

Blattkachel

Glasur: grün

Datierung: 16. Jh., Ende

Literatur:

Höhe 13,1

Breite 7,6

Tiefe 3,4



Drucken

Eingabemaske

als PDF

Fragment einer Gesimskachel mit fallendem Karnies mit glattem Halbstab über einem schmalen, glatten Fries über zwei schmalen, glatten Leisten über einem weiteren, glatten Fries über einem ebenfalls glatten Halbstab

Herkunft: Gammertingen, Kirche, Kellerverfüllung

Aufbew.: Tübingen, Landesdenkmalamt

Inv.-Nr. Tübingen LDA, Inv. Nr. 81-50-142

Photo-Nr. Tübingen LDA 0120

Ofenkachel

Gesimskachel

Glasure: grün

Datierung: 16. Jh., Ende

Literatur:

Höhe 5,6

Breite 7,6

Tiefe 1,6



Drucken

Eingabemaske

als PDF

Fragment des Rahmens einer Blattkachel mit den Halbbildern eines Liebespaares (?) in Renaissancetracht mit Schube und Barett unter zwei quastenbesetzten Festons; das Ganze in einer Arkade mit Halbsäulen, einer glatten, mit einem Viertelstab besetzten Bogenlaibung sowie mit Akanthusrosetten in den Zwickeln

Herkunft: Gammertingen, Kirche, Kellerverfüllung

Aufbew.: Tübingen, Landesdenkmalamt

Inv.-Nr. Tübingen LDA, Inv. Nr. 81-50-128

Photo-Nr. Tübingen LDA 0123

Ofenkachel

Blattkachel: Rahmen

Glasur: grün

Datierung: 16. Jh., Ende

Literatur:

Höhe 8,2

Breite 7,2

Tiefe 3,0



Drucken

Eingabemaske

als PDF

Fragment des Rahmens einer Blattkachel mit den Halbbildern eines Liebespaares (?) in Renaissancetracht mit Schube und Barett unter zwei quastenbesetzten Festons; das Ganze in einer Arkade mit Halbsäulen, einer glatten, mit einem Viertelstab besetzten Bogenlaibung sowie mit Akanthusrosetten in den Zwickeln

Herkunft: Gammertingen, Kirche, Kellerverfüllung

Aufbew.: Tübingen, Landesdenkmalamt

Inv.-Nr. Tübingen LDA, Inv. Nr. 81-50-001

Photo-Nr. Tübingen LDA 0126

Ofenkachel

Blattkachel: Rahmen

Glasur: grün

Datierung: 16. Jh., Ende

Literatur:

Höhe 9,0

Breite 3,6

Tiefe 5,7



Drucken

Eingabemaske

als PDF

Fragment des Innenfelds einer Blattkachel mit den Halbbildern eines Liebespaares (?) in Renaissancestracht mit Schube und Barett unter zwei quastenbesetzten Festons; das Ganze ursprünglich in einer Arkade mit Halbsäulen, einer glatten, mit einem Viertelstab besetzten Bogenlaibung sowie mit Akanthusrosetten in den Zwickeln

Herkunft: Gammertingen, Kirche, Kellerverfüllung

Aufbew.: Tübingen, Landesdenkmalamt

Inv.-Nr. Tübingen LDA, Inv. Nr. 81-50-010

Photo-Nr. Tübingen LDA 0129

Ofenkachel

Blattkachel: Innenfeld

Glasur: grün

Datierung: 16. Jh., Ende

Literatur:

Höhe 5,9

Breite 6,6

Tiefe 1,0



Drucken

Eingabemaske

als PDF

Fragment des Innenfelds einer Blattkachel mit den Halbbildern eines Liebespaares (?) in Renaissancestracht mit Schube und Barett unter zwei quastenbesetzten Festons; das Ganze ursprünglich in einer Arkade mit Halbsäulen, einer glatten, mit einem Viertelstab besetzten Bogenlaibung sowie mit Akanthusrosetten in den Zwickeln

Herkunft: Gammertingen, Kirche, Kellerverfüllung

Aufbew.: Tübingen, Landesdenkmalamt

Inv.-Nr. Tübingen LDA, Inv. Nr. 81-50-010

Photo-Nr. Tübingen LDA 0132

Ofenkachel

Blattkachel: Innenfeld

Glasur: grün

Datierung: 16. Jh., Ende

Literatur:

Höhe 5,1

Breite 3,4

Tiefe 1,1



Drucken

Eingabemaske

als PDF

Fragment des Innenfelds einer Blattkachel mit den Halbbildern eines Liebespaares (?) in Renaissancestracht mit Schube und Barett unter zwei quastenbesetzten Festons; das Ganze ursprünglich in einer Arkade mit Halbsäulen, einer glatten, mit einem Viertelstab besetzten Bogenlaibung sowie mit Akanthusrosetten in den Zwickeln

Herkunft: Gammertingen, Kirche, Kellerverfüllung

Aufbew.: Tübingen, Landesdenkmalamt

Inv.-Nr. Tübingen LDA, Inv. Nr. 81-50-034

Photo-Nr. Tübingen LDA 0135

Ofenkachel

Blattkachel: Innenfeld

Glasur: grün

Datierung: 16. Jh., Ende

Literatur:

Höhe 5,0

Breite 5,2

Tiefe 1,0



Drucken

Eingabemaske

als PDF

Fragment des Innenfelds einer Blattkachel mit den Halbbildern eines Liebespaares (?) in Renaissancestracht mit Schube und Barett unter zwei quastenbesetzten Festons; das Ganze ursprünglich in einer Arkade mit Halbsäulen, einer glatten, mit einem Viertelstab besetzten Bogenlaibung sowie mit Akanthusrosetten in den Zwickeln

Herkunft: Gammertingen, Kirche, Kellerverfüllung

Aufbew.: Tübingen, Landesdenkmalamt

Inv.-Nr. Tübingen LDA, Inv. Nr. 81-50-010

Photo-Nr. Tübingen LDA 0138

Ofenkachel

Blattkachel: Innenfeld

Glasur: grün

Datierung: 16. Jh., Ende

Literatur:

Höhe 4,2

Breite 4,9

Tiefe 1,0



Drucken

Eingabemaske

als PDF

Fragment des Innenfelds einer Blattkachel mit den Halbbildern eines Liebespaares (?) in Renaissancestracht mit Schube und Barett unter zwei quastenbesetzten Festons; das Ganze ursprünglich in einer Arkade mit Halbsäulen, einer glatten, mit einem Viertelstab besetzten Bogenlaibung sowie mit Akanthusrosetten in den Zwickeln

Herkunft: Gammertingen, Kirche, Kellerverfüllung

Aufbew.: Tübingen, Landesdenkmalamt

Inv.-Nr. Tübingen LDA, Inv. Nr. 81-50-301

Photo-Nr. Tübingen LDA 0141

Ofenkachel

Blattkachel: Innenfeld

Glasur: grün

Datierung: 16. Jh., Ende

Literatur:

Höhe 8,0

Breite 4,6

Tiefe 1,1



Drucken

Eingabemaske

als PDF

Fragment des Rahmens einer Blattkachel mit den Halbbildern eines Liebespaares (?) in Renaissancetracht mit Schube und Barett unter zwei quastenbesetzten Festons; das Ganze in einer Arkade mit Halbsäulen, einer glatten, mit einem Viertelstab besetzten Bogenlaibung sowie mit Akanthusrosetten in den Zwickeln

Herkunft: Gammertingen, Kirche, Kellerverfüllung

Aufbew.: Tübingen, Landesdenkmalamt

Inv.-Nr. Tübingen LDA, Inv. Nr. 81-50-142

Photo-Nr. Tübingen LDA 0144

Ofenkachel

Blattkachel: Rahmen

Glasur: grün

Datierung: 16. Jh., Ende

Literatur:

Höhe 4,2

Breite 7,3

Tiefe 3,4



Drucken

Eingabemaske

als PDF

Fragment des Rahmens einer Blattkachel mit den Halbbildern eines Liebespaares (?) in Renaissancetracht mit Schube und Barett unter zwei quastenbesetzten Festons; das Ganze in einer Arkade mit Halbsäulen, einer glatten, mit einem Viertelstab besetzten Bogenlaibung sowie mit Akanthusrosetten in den Zwickeln

Herkunft: Gammertingen, Kirche, Kellerverfüllung

Aufbew.: Tübingen, Landesdenkmalamt

Inv.-Nr. Tübingen LDA, Inv. Nr. 81-50-010

Photo-Nr. Tübingen LDA 0147

Ofenkachel

Blattkachel: Rahmen

Glasur: grün

Datierung: 16. Jh., Ende

Literatur:

Höhe 6,3

Breite 3,3

Tiefe 3,6



Drucken

Eingabemaske

als PDF

Fragment des Rahmens einer Blattkachel mit den Halbbildern eines Liebespaares (?) in Renaissancetracht mit Schube und Barett unter zwei quastenbesetzten Festons; das Ganze in einer Arkade mit Halbsäulen, einer glatten, mit einem Viertelstab besetzten Bogenlaibung sowie mit Akanthusrosetten in den Zwickeln

Herkunft: Gammertingen, Kirche, Kellerverfüllung

Aufbew.: Tübingen, Landesdenkmalamt

Inv.-Nr. Tübingen LDA, Inv. Nr. 81-50-034

Photo-Nr. Tübingen LDA 0150

Ofenkachel

Blattkachel: Rahmen

Glasur: grün

Datierung: 16. Jh., Ende

Literatur:

Höhe 7,3

Breite 4,6

Tiefe 3,2



Drucken

Eingabemaske

als PDF

Fragment des Rahmens einer Blattkachel mit den Halbbildern eines Liebespaares (?) in Renaissancetracht mit Schabe und Barett unter zwei quastenbesetzten Festons; das Ganze in einer Arkade mit Halbsäulen, einer glatten, mit einem Viertelstab besetzten Bogenlaibung sowie mit Akanthusrosetten in den Zwickeln

Herkunft: Gammertingen, Kirche, Kellerverfüllung

Aufbew.: Tübingen, Landesdenkmalamt

Inv.-Nr. Tübingen LDA, Inv. Nr. 81-50-108

Photo-Nr. Tübingen LDA 0153

Ofenkachel

Blattkachel: Rahmen

Glasur: grün

Datierung: 16. Jh., Ende

Literatur:

Höhe 7,4

Breite 8,8

Tiefe 5,1



Drucken

Eingabemaske

als PDF

Fragment des Innenfelds einer Blattkachel mit den Halbbildern eines Liebespaares (?) in Renaissancestracht mit Schube und Barett unter zwei quastenbesetzten Festons; das Ganze ursprünglich in einer Arkade mit Halbsäulen, einer glatten, mit einem Viertelstab besetzten Bogenlaibung sowie mit Akanthusrosetten in den Zwickeln

Herkunft: Gammertingen, Kirche, Kellerverfüllung

Aufbew.: Tübingen, Landesdenkmalamt

Inv.-Nr. Tübingen LDA, Inv. Nr. 81-50-001

Photo-Nr. Tübingen LDA 0156

Ofenkachel

Blattkachel: Innenfeld

Glasur: grün

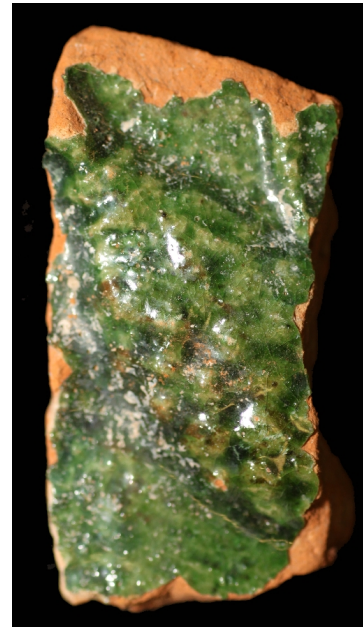
Datierung: 16. Jh., Ende

Literatur:

Höhe 3,3

Breite 1,7

Tiefe 0,8



Drucken

Eingabemaske

als PDF

Fragment einer Blattkachel mit den Halbbildern eines Liebespaares (?) in Renaissancetracht mit Schube und Baret unter zwei quastenbesetzten Festons; das Ganze in einer Arkade mit Halbsäulen, einer glatten, mit einem Viertelstab besetzten Bogenlaibung sowie mit Akanthusrosetten in den Zwickeln

Herkunft: Gammertingen, Kirche, Kellerverfüllung

Aufbew.: Tübingen, Landesdenkmalamt

Inv.-Nr. Tübingen LDA, Inv. Nr. 81-50-109

Photo-Nr. Tübingen LDA 0159

Ofenkachel

Blattkachel

Glasur: grün

Datierung: 16. Jh., Ende

Literatur:

Höhe 15,1

Breite 8,7

Tiefe 4,0



Drucken

Eingabemaske

als PDF

Fragment einer Blattkachel mit den Halbbildern eines Liebespaares (?) in Renaissancetracht mit Schube und Barette unter zwei quastenbesetzten Festons; das Ganze in einer Arkade mit Halbsäulen, einer glatten, mit einem Viertelstab besetzten Bogenlaibung sowie mit Akanthusrosetten in den Zwickeln

Herkunft: Gammertingen, Kirche, Kellerverfüllung

Aufbew.: Tübingen, Landesdenkmalamt

Inv.-Nr. Tübingen LDA, Inv. Nr. 81-50-003

Photo-Nr. Tübingen LDA 0162

Ofenkachel

Blattkachel

Glasur: grün

Datierung: 16. Jh., Ende

Literatur:

Höhe 13,9

Breite 6,4

Tiefe 7,3



Drucken

Eingabemaske

als PDF

Fragment einer hängenden Kranzkachel mit Astwerk

Herkunft: Gammertingen, Kirche, Kellerverfüllung

Aufbew.: Tübingen, Landesdenkmalamt

Inv.-Nr. Tübingen LDA, Inv. Nr. 81-50-142

Photo-Nr. Tübingen LDA 0165

Ofenkachel

Hängende Kranzkachel

Glasur: grün

Datierung: 16. Jh., Ende

Literatur:

Höhe 6,0

Breite 15,6

Tiefe 2,8



Drucken

Eingabemaske

als PDF

Fragment einer hängenden Kranzkachel mit Astwerk

Herkunft: Gammertingen, Kirche, Kellerverfüllung

Aufbew.: Tübingen, Landesdenkmalamt

Inv.-Nr. Tübingen LDA, Inv. Nr. 81-50-128

Photo-Nr. Tübingen LDA 0168

Ofenkachel

Hängende Kranzkachel

Glasur: grün

Datierung: 16. Jh., Ende

Literatur:

Höhe 2,5

Breite 15,0

Tiefe 6,2



Drucken

Eingabemaske

als PDF

Fragment einer hängenden Kranzkachel mit Astwerk

Herkunft: Gammertingen, Kirche, Kellerverfüllung

Aufbew.: Tübingen, Landesdenkmalamt

Inv.-Nr. Tübingen LDA, Inv. Nr. 81-50-010

Photo-Nr. Tübingen LDA 0173

Ofenkachel

Hängende Kranzkachel

Glasur: grün

Datierung: 16. Jh., Ende

Literatur:

Höhe 6,4

Breite 6,8

Tiefe 2,6



Drucken

Eingabemaske

als PDF

Fragment einer hängenden Kranzkachel mit Astwerk

Herkunft: Gammertingen, Kirche, Kellerverfüllung

Aufbew.: Tübingen, Landesdenkmalamt

Inv.-Nr. Tübingen LDA, Inv. Nr. 81-50-001

Photo-Nr. Tübingen LDA 0176

Ofenkachel

Hängende Kranzkachel

Glasure: grün

Datierung: 16. Jh., Ende

Literatur:

Höhe 6,4

Breite 7,5

Tiefe 2,6



Drucken

Eingabemaske

als PDF

Fragment einer hängenden Kranzkachel mit Astwerk

Herkunft: Gammertingen, Kirche, Kellerverfüllung

Aufbew.: Tübingen, Landesdenkmalamt

Inv.-Nr. Tübingen LDA, Inv. Nr. 81-50-010

Photo-Nr. Tübingen LDA 0179

Ofenkachel

Hängende Kranzkachel

Glasur: grün

Datierung: 16. Jh., Ende

Literatur:

Höhe 4,0

Breite 5,1

Tiefe 1,0



Drucken

Eingabemaske

als PDF

Fragment einer hängenden Kranzkachel mit Astwerk

Herkunft: Gammertingen, Kirche, Kellerverfüllung

Aufbew.: Tübingen, Landesdenkmalamt

Inv.-Nr. Tübingen LDA, Inv. Nr. 81-50-109

Photo-Nr. Tübingen LDA 0182

Ofenkachel

Hängende Kranzkachel

Glasur: grün

Datierung: 16. Jh., Ende

Literatur:

Höhe 4,3

Breite 4,2

Tiefe 1,0



Drucken

Eingabemaske

als PDF

Fragment des Innenfelds einer Blattkachel mit stehendem Soldaten (Landsknecht) in Renaissancetracht mit Kuhmaulschuhen, gepuffter und geschlitzter Hose mit Schamkapsel und langem biedhänderartigem Schwert; das Ganze ursprünglich in einer Arkade mit Pfeilern mit eingestellten, taubandartig tordierten Halbsäulen sowie mit stilisierten Blüten in den Zwickeln

Herkunft: Gammertingen, Kirche, Kellerverfüllung

Aufbew.: Tübingen, Landesdenkmalamt

Inv.-Nr. Tübingen LDA, Inv. Nr. 81-50-091

Photo-Nr. Tübingen LDA 0185

Ofenkachel

Blattkachel: Innenfeld

Glasur: grün

Datierung: 16. Jh., Ende

Literatur:

Höhe 5,6

Breite 4,4

Tiefe 1,0



Drucken

Eingabemaske

als PDF

Fragment des Innenfelds einer Blattkachel mit stehendem Soldaten (Landsknecht) in Renaissancetracht mit Kuhmaulschuhen, gepuffter und geschlitzter Hose mit Schamkapsel und langem biedhänderartigem Schwert; das Ganze ursprünglich in einer Arkade mit Pfeilern mit eingestellten, taubandartig tordierten Halbsäulen sowie mit stilisierten Blüten in den Zwickeln

Herkunft: Gammertingen, Kirche, Kellerverfüllung

Aufbew.: Tübingen, Landesdenkmalamt

Inv.-Nr. Tübingen LDA, Inv. Nr. 81-50-010

Photo-Nr. Tübingen LDA 0188

Ofenkachel

Blattkachel: Innenfeld

Glasur: grün und gelb

Datierung: 16. Jh., Ende

Literatur:

Höhe 3,9

Breite 4,2

Tiefe 0,9



Drucken

Eingabemaske

als PDF

Fragment des Innenfelds einer Blattkachel mit stehendem Soldaten (Landsknecht) in Renaissancetracht mit Kuhmaulschuhen, gepuffter und geschlitzter Hose mit Schamkapsel und langem biedhänderartigem Schwert; das Ganze ursprünglich in einer Arkade mit Pfeilern mit eingestellten, taubandartig tordierten Halbsäulen sowie mit stilisierten Blüten in den Zwickeln

Herkunft: Gammertingen, Kirche, Kellerverfüllung

Aufbew.: Tübingen, Landesdenkmalamt

Inv.-Nr. Tübingen LDA, Inv. Nr. 81-50-109

Photo-Nr. Tübingen LDA 0190

Ofenkachel

Blattkachel: Innenfeld

Glasur: grün

Datierung: 16. Jh., Ende

Literatur:

Höhe 3,6

Breite 1,5

Tiefe 1,1



Drucken

Eingabemaske

als PDF

Fragment des Innenfelds einer Blattkachel mit stehendem Soldaten (Landsknecht) in Renaissancetracht mit Kuhmaulschuhen, gepuffter und geschlitzter Hose mit Schamkapsel und langem biedhänderartigem Schwert; das Ganze ursprünglich in einer Arkade mit Pfeilern mit eingestellten, taubandartig tordierten Halbsäulen sowie mit stilisierten Blüten in den Zwickeln

Herkunft: Gammertingen, Kirche, Kellerverfüllung

Aufbew.: Tübingen, Landesdenkmalamt

Inv.-Nr. Tübingen LDA, Inv. Nr. 81-50-152

Photo-Nr. Tübingen LDA 0193

Ofenkachel

Blattkachel: Innenfeld

Glasur: grün

Datierung: 16. Jh., Ende

Literatur:

Höhe 2,5

Breite 2,1

Tiefe 1,6



Drucken

Eingabemaske

als PDF

Fragment des Innenfelds einer Blattkachel mit stehendem Soldaten (Landsknecht) in Renaissancetracht mit Kuhmaulschuhen, gepuffter und geschlitzter Hose mit Schamkapsel und langem biedhänderartigem Schwert; das Ganze ursprünglich in einer Arkade mit Pfeilern mit eingestellten, taubandartig tordierten Halbsäulen sowie mit stilisierten Blüten in den Zwickeln

Herkunft: Gammertingen, Kirche, Kellerverfüllung

Aufbew.: Tübingen, Landesdenkmalamt

Inv.-Nr. Tübingen LDA, Inv. Nr. 81-50-142

Photo-Nr. Tübingen LDA 0196

Ofenkachel

Blattkachel: Innenfeld

Glasur: grün und gelb

Datierung: 16. Jh., Ende

Literatur:

Höhe 6,4

Breite 4,4

Tiefe 0,9



Drucken

Eingabemaske

als PDF

Fragment des Rahmens einer Blattkachel mit stehendem Soldaten (Landsknecht) in Renaissancetracht mit Kuhmaulschuhen, gepuffter und geschlitzter Hose mit Schamkapsel und langem biedhänderartigem Schwert; das Ganze in einer Arkade mit Pfeilern mit eingestellten, taubandartig tordierten Halbsäulen sowie mit stilisierten Blüten in den Zwickeln

Herkunft: Gammertingen, Kirche, Kellerverfüllung

Aufbew.: Tübingen, Landesdenkmalamt

Inv.-Nr. Tübingen LDA, Inv. Nr. 81-50-091

Photo-Nr. Tübingen LDA 0199

Ofenkachel

Blattkachel: Rahmen

Glasur: grün

Datierung: 16. Jh., Ende

Literatur:

Höhe 4,0

Breite 3,7

Tiefe 0,7



Drucken

Eingabemaske

als PDF

Fragment des Innenfelds einer Blattkachel mit stehendem Soldaten (Landsknecht) in Renaissancetracht mit Kuhmaulschuhen, gepuffter und geschlitzter Hose mit Schamkapsel und langem biedhänderartigem Schwert; das Ganze ursprünglich in einer Arkade mit Pfeilern mit eingestellten, taubandartig tordierten Halbsäulen sowie mit stilisierten Blüten in den Zwickeln

Herkunft: Gammertingen, Kirche, Kellerverfüllung

Aufbew.: Tübingen, Landesdenkmalamt

Inv.-Nr. Tübingen LDA, Inv. Nr. 81-50-091

Photo-Nr. Tübingen LDA 0202

Ofenkachel

Blattkachel: Innenfeld

Glasur: grün

Datierung: 16. Jh., Ende

Literatur:

Höhe 5,4

Breite 3,2

Tiefe 1,2



Drucken

Eingabemaske

als PDF

Fragment des Rahmens einer Blattkachel mit stehendem Soldaten (Landsknecht) (?) vom Typ II mit geschultertem, langem Schwert; das Ganze in einer Arkade mit Pfeilern mit zahnschnittbesetzten Sockeln, Blattkelchen entwachsenden, mehrfach segmentierten, rautenbesetzten Halbsäulen unter korinthischen Kapitellen, einer blütenbesetzten Bogenlaibung sowie einer mit Punktbuckeln besetzten Archivolte

Herkunft: Gammertingen, Kirche, Kellerverfüllung

Aufbew.: Tübingen, Landesdenkmalamt

Inv.-Nr. Tübingen LDA, Inv. Nr. 81-50-108

Photo-Nr. Tübingen LDA 0205

Ofenkachel

Blattkachel: Rahmen

Glasur: grün

Datierung: 16. Jh., Ende

Literatur:

Höhe 11,2

Breite 7,0

Tiefe 5,6



Drucken

Eingabemaske

als PDF

Fragment einer Blattkachel mit stehendem Soldaten (Landsknecht) (?) vom Typ II mit geschultertem, langem Schwert; das Ganze in einer Arkade mit Pfeilern mit zahnschnittbesetzten Sockeln, Blattkelchen entwachsenden, mehrfach segmentierten, rautenbesetzten Halbsäulen unter korinthischen Kapitellen, einer blütenbesetzten Bogenlaibung sowie einer mit Punkt buckeln besetzten Archivolte

Herkunft: Gammertingen, Kirche, Kellerverfüllung

Aufbew.: Tübingen, Landesdenkmalamt

Inv.-Nr. Tübingen LDA, Inv. Nr. 81-50-128

Photo-Nr. Tübingen LDA 0208

Ofenkachel

Blattkachel

Glasur: grün

Datierung: 16. Jh., Ende

Literatur:

Höhe 10,1

Breite 9,1

Tiefe 6,2



Drucken

Eingabemaske

als PDF

Fragment des Rahmens einer Blattkachel mit stehendem Soldaten (Landsknecht) (?) vom Typ II mit geschultertem, langem Schwert; das Ganze in einer Arkade mit Pfeilern mit zahnschnittbesetzten Sockeln, Blattkelchen entwachsenden, mehrfach segmentierten, rautenbesetzten Halbsäulen unter korinthischen Kapitellen, einer blütenbesetzten Bogenlaibung sowie einer mit Punktbuckeln besetzten Archivolte

Herkunft: Gammertingen, Kirche, Kellerverfüllung

Aufbew.: Tübingen, Landesdenkmalamt

Inv.-Nr. Tübingen LDA, Inv. Nr. 81-50-108

Photo-Nr. Tübingen LDA 0205

Ofenkachel

Blattkachel: Rahmen

Glasur: grün

Datierung: 16. Jh., Ende

Literatur:

Höhe 11,2

Breite 7,0

Tiefe 5,6



Drucken

Eingabemaske

als PDF

Fragment des Rahmens einer Blattkachel mit stehendem Soldaten (Landsknecht) (?) vom Typ II mit geschultertem, langem Schwert; das Ganze in einer Arkade mit Pfeilern mit zahnschnittbesetzten Sockeln, Blattkelchen entwachsenden, mehrfach segmentierten, rautenbesetzten Halbsäulen unter korinthischen Kapitellen, einer blütenbesetzten Bogenlaibung sowie einer mit Punktbuckeln besetzten Archivolte

Herkunft: Gammertingen, Kirche, Kellerverfüllung

Aufbew.: Tübingen, Landesdenkmalamt

Inv.-Nr. Tübingen LDA, Inv. Nr. 81-50-008

Photo-Nr. Tübingen LDA 0211

Ofenkachel

Blattkachel: Rahmen

Glasur: grün

Datierung: 16. Jh., Ende

Literatur:

Höhe 10,7

Breite 4,0

Tiefe 7,1



Drucken

Eingabemaske

als PDF

Fragment des Rahmens einer Blattkachel mit stehendem Soldaten (Landsknecht) (?) vom Typ II mit geschultertem, langem Schwert; das Ganze in einer Arkade mit Pfeilern mit zahnschnittbesetzten Sockeln, Blattkelchen entwachsenden, mehrfach segmentierten, rautenbesetzten Halbsäulen unter korinthischen Kapitellen, einer blütenbesetzten Bogenlaibung sowie einer mit Punkt buckeln besetzten Archivolte

Herkunft: Gammertingen, Kirche, Kellerverfüllung

Aufbew.: Tübingen, Landesdenkmalamt

Inv.-Nr. Tübingen LDA, Inv. Nr. 81-50-010

Photo-Nr. Tübingen LDA 0214

Ofenkachel

Blattkachel: Rahmen

Glasur: grün

Datierung: 16. Jh., Ende

Literatur:

Höhe 10,5

Breite 4,8

Tiefe 5,0



Drucken

Eingabemaske

als PDF

Fragment einer Blattkachel mit stehendem Soldaten (Landsknecht) (?) vom Typ II mit geschultertem, langem Schwert; das Ganze in einer Arkade mit Pfeilern mit zahnschnittbesetzten Sockeln, Blattkelchen entwachsenden, mehrfach segmentierten, rautenbesetzten Halbsäulen unter korinthischen Kapitellen, einer blütenbesetzten Bogenlaibung sowie einer mit Punktbuckeln besetzten Archivolte

Herkunft: Gammertingen, Kirche, Kellerverfüllung

Aufbew.: Tübingen, Landesdenkmalamt

Inv.-Nr. Tübingen LDA, Inv. Nr. 81-50-136

Photo-Nr. Tübingen LDA 0217

Ofenkachel

Blattkachel

Glasur: grün

Datierung: 16. Jh., Ende

Literatur:

Höhe 12,7

Breite 6,7

Tiefe 2,7



Drucken

Eingabemaske

als PDF

Fragment des Rahmens einer Blattkachel mit stehendem Soldaten (Landsknecht) (?) vom Typ II mit geschultertem, langem Schwert; das Ganze in einer Arkade mit Pfeilern mit zahnschnittbesetzten Sockeln, Blattkelchen entwachsenden, mehrfach segmentierten, rautenbesetzten Halbsäulen unter korinthischen Kapitellen, einer blütenbesetzten Bogenlaibung sowie einer mit Punktbuckeln besetzten Archivolte

Herkunft: Gammertingen, Kirche, Kellerverfüllung

Aufbew.: Tübingen, Landesdenkmalamt

Inv.-Nr. Tübingen LDA, Inv. Nr. 81-50-...

Photo-Nr. Tübingen LDA 0220

Ofenkachel

Blattkachel: Rahmen

Glasur: grün

Datierung: 16. Jh., Ende

Literatur:

Höhe 8,3

Breite 7,1

Tiefe 6,2



Drucken

Eingabemaske

als PDF

Fragment des Rahmens einer Blattkachel mit stehendem Soldaten (Landsknecht) (?) vom Typ II mit geschultertem, langem Schwert; das Ganze in einer Arkade mit Pfeilern mit zahnschnittbesetzten Sockeln, Blattkelchen entwachsenden, mehrfach segmentierten, rautenbesetzten Halbsäulen unter korinthischen Kapitellen, einer blütenbesetzten Bogenlaibung sowie einer mit Punkt buckeln besetzten Archivolte

Herkunft: Gammertingen, Kirche, Kellerverfüllung

Aufbew.: Tübingen, Landesdenkmalamt

Inv.-Nr. Tübingen LDA, Inv. Nr. 81-50-128

Photo-Nr. Tübingen LDA 0223

Ofenkachel

Blattkachel: Rahmen

Glasur: grün

Datierung: 16. Jh., Ende

Literatur:

Höhe 22,1

Breite 7,6

Tiefe 6,2



Drucken

Eingabemaske

als PDF

Fragment des Rahmens einer Blattkachel mit stehendem Soldaten (Landsknecht) (?) vom Typ II mit geschultertem, langem Schwert; das Ganze in einer Arkade mit Pfeilern mit zahnschnittbesetzten Sockeln, Blattkelchen entwachsenden, mehrfach segmentierten, rautenbesetzten Halbsäulen unter korinthischen Kapitellen, einer blütenbesetzten Bogenlaibung sowie einer mit Punktbuckeln besetzten Archivolte

Herkunft: Gammertingen, Kirche, Kellerverfüllung

Aufbew.: Tübingen, Landesdenkmalamt

Inv.-Nr. Tübingen LDA, Inv. Nr. 81-50-010

Photo-Nr. Tübingen LDA 0226

Ofenkachel

Blattkachel: Rahmen

Glasur: grün

Datierung: 16. Jh., Ende

Literatur:

Höhe 6,6

Breite 2,7

Tiefe 6,3



Drucken

Eingabemaske

als PDF

Fragment des Rahmens einer Blattkachel mit stehendem Soldaten (Landsknecht) (?) vom Typ II mit geschultertem, langem Schwert; das Ganze in einer Arkade mit Pfeilern mit zahnschnittbesetzten Sockeln, Blattkelchen entwachsenden, mehrfach segmentierten, rautenbesetzten Halbsäulen unter korinthischen Kapitellen, einer blütenbesetzten Bogenlaibung sowie einer mit Punktbuckeln besetzten Archivolte

Herkunft: Gammertingen, Kirche, Kellerverfüllung

Aufbew.: Tübingen, Landesdenkmalamt

Inv.-Nr. Tübingen LDA, Inv. Nr. 81-50-012

Photo-Nr. Tübingen LDA 0229

Ofenkachel

Blattkachel: Rahmen

Glasur: grün

Datierung: 16. Jh., Ende

Literatur:

Höhe 6,2

Breite 5,8

Tiefe 6,9



Drucken

Eingabemaske

als PDF

Fragment einer Blattkachel mit stehendem Soldaten (Landsknecht) (?) vom Typ II mit geschultertem, langem Schwert; das Ganze in einer Arkade mit Pfeilern mit zahnschnittbesetzten Sockeln, Blattkelchen entwachsenden, mehrfach segmentierten, rautenbesetzten Halbsäulen unter korinthischen Kapitellen, einer blütenbesetzten Bogenlaibung sowie einer mit Punktbuckeln besetzten Archivolte

Herkunft: Gammertingen, Kirche, Kellerverfüllung

Aufbew.: Tübingen, Landesdenkmalamt

Inv.-Nr. Tübingen LDA, Inv. Nr. 81-50-001

Photo-Nr. Tübingen LDA 0232

Ofenkachel

Blattkachel

Glasur: grün

Datierung: 16. Jh., Ende

Literatur:

Höhe 6,1

Breite 5,6

Tiefe 2,6



Drucken

Eingabemaske

als PDF

Fragment einer Blattkachel mit Weintrauben umschließendem Medaillon, besetztem mit einem glatten Halbstab, dem oben und unten Blätter zur Bildmitte hin entwachsen sowie mit weiteren, vom runden Medaillon diagonal nach Außen weisenden Trauben in den Zwickeln

Herkunft: Gammertingen, Kirche, Kellerverfüllung

Aufbew.: Tübingen, Landesdenkmalamt

Inv.-Nr. Tübingen LDA, Inv. Nr. 81-50-108

Photo-Nr. Tübingen LDA 0235

Ofenkachel

Blattkachel

Glasur: grün

Datierung: 16. Jh., Ende

Literatur:

Höhe 15,7

Breite 16,2

Tiefe 4,7



Drucken

Eingabemaske

als PDF

Fragment einer Blattkachel mit Weintrauben umschließendem Medaillon, besetztem mit einem glatten Halbstab, dem oben und unten Blätter zur Bildmitte hin entwachsen sowie mit weiteren, vom runden Medaillon diagonal nach Außen weisenden Trauben in den Zwickeln

Herkunft: Gammertingen, Kirche, Kellerverfüllung

Aufbew.: Tübingen, Landesdenkmalamt

Inv.-Nr. Tübingen LDA, Inv. Nr. 81-50-152

Photo-Nr. Tübingen LDA 0238

Ofenkachel

Blattkachel

Glasur: grün

Datierung: 16. Jh., Ende

Literatur:

Höhe 8,9

Breite 7,7

Tiefe 1,4



Drucken

Eingabemaske

als PDF

Fragment einer Blattkachel mit Weintrauben umschließendem Medaillon, besetztem mit einem glatten Halbstab, dem oben und unten Blätter zur Bildmitte hin entwachsen sowie mit weiteren, vom runden Medaillon diagonal nach Außen weisenden Trauben in den Zwickeln

Herkunft: Gammertingen, Kirche, Kellerverfüllung

Aufbew.: Tübingen, Landesdenkmalamt

Inv.-Nr. Tübingen LDA, Inv. Nr. 81-50-149

Photo-Nr. Tübingen LDA 0241

Höhe 6,5

Breite 9,1

Tiefe 0,8

Ofenkachel

Blattkachel

Glasur: grün

Datierung: 16. Jh., Ende

Literatur:



Drucken

Eingabemaske

als PDF

Fragment einer Blattkachel mit Weintrauben umschließendem Medaillon, besetztem mit einem glatten Halbstab, dem oben und unten Blätter zur Bildmitte hin entwachsen sowie mit weiteren, vom runden Medaillon diagonal nach Außen weisenden Trauben in den Zwickeln

Herkunft: Gammertingen, Kirche, Kellerverfüllung

Aufbew.: Tübingen, Landesdenkmalamt

Inv.-Nr. Tübingen LDA, Inv. Nr. 81-50-007

Photo-Nr. Tübingen LDA 0244

Ofenkachel

Blattkachel

Glasur: grün

Datierung: 16. Jh., Ende

Literatur:

Höhe 7,4

Breite 11,2

Tiefe 1,5



Drucken

Eingabemaske

als PDF

Fragment einer Blattkachel mit Weintrauben umschließendem Medaillon, besetztem mit einem glatten Halbstab, dem oben und unter Blätter zur Bildmitte hin entwachsen sowie mit weiteren, vom runden Medaillon diagonal nach Außen weisenden Trauben in den Zwickeln

Herkunft: Gammertingen, Kirche, Kellerverfüllung

Aufbew.: Tübingen, Landesdenkmalamt

Inv.-Nr. Tübingen LDA, Inv. Nr. 81-50-108

Photo-Nr. Tübingen LDA 0247

Ofenkachel

Blattkachel

Glasure: grün

Datierung: 16. Jh., Ende

Literatur:

Höhe 12,2

Breite 12,5

Tiefe 2,4



Drucken

Eingabemaske

als PDF

Fragment einer Blattkachel mit Weintrauben umschließendem Medaillon, besetztem mit einem glatten Halbstab, dem oben und unten Blätter zur Bildmitte hin entwachsen sowie mit weiteren, vom runden Medaillon diagonal nach Außen weisenden Trauben in den Zwickeln

Herkunft: Gammertingen, Kirche, Kellerverfüllung

Aufbew.: Tübingen, Landesdenkmalamt

Inv.-Nr. Tübingen LDA, Inv. Nr. 81-50-...

Photo-Nr. Tübingen LDA 0250

Ofenkachel

Blattkachel

Glasur: grün

Datierung: 16. Jh., Ende

Literatur:

Höhe 6,6

Breite 8,9

Tiefe 3,0



Drucken

Eingabemaske

als PDF

Fragment einer Blattkachel mit Weintrauben umschließendem Medaillon, besetztem mit einem glatten Halbstab, dem oben und unter Blätter zur Bildmitte hin entwachsen sowie mit weiteren, vom runden Medaillon diagonal nach Außen weisenden Trauben in den Zwickeln

Herkunft: Gammertingen, Kirche, Kellerverfüllung

Aufbew.: Tübingen, Landesdenkmalamt

Inv.-Nr. Tübingen LDA, Inv. Nr. 81-50-106

Photo-Nr. Tübingen LDA 0253

Ofenkachel

Blattkachel

Glasur: grün

Datierung: 16. Jh., Ende

Literatur:

Höhe 8,1

Breite 10,8

Tiefe 2,8



Drucken

Eingabemaske

als PDF

Fragment einer Blattkachel mit Weintrauben umschließendem Medaillon, besetztem mit einem glatten Halbstab, dem oben und unten Blätter zur Bildmitte hin entwachsen sowie mit weiteren, vom runden Medaillon diagonal nach Außen weisenden Trauben in den Zwickeln

Herkunft: Gammertingen, Kirche, Kellerverfüllung

Aufbew.: Tübingen, Landesdenkmalamt

Inv.-Nr. Tübingen LDA, Inv. Nr. 81-50-106

Photo-Nr. Tübingen LDA 0256

Ofenkachel

Blattkachel

Glasur: grün

Datierung: 16. Jh., Ende

Literatur:

Höhe 14,7

Breite 15,6

Tiefe 2,3



Drucken

Eingabemaske

als PDF

Fragment einer Blattkachel mit Weintrauben umschließendem Medaillon, besetztem mit einem glatten Halbstab, dem oben und unter Blätter zur Bildmitte hin entwachsen sowie mit weiteren, vom runden Medaillon diagonal nach Außen weisenden Trauben in den Zwickeln

Herkunft: Gammertingen, Kirche, Kellerverfüllung

Aufbew.: Tübingen, Landesdenkmalamt

Inv.-Nr. Tübingen LDA, Inv. Nr. 81-50-128

Photo-Nr. Tübingen LDA 0259

Ofenkachel

Blattkachel

Glasur: grün

Datierung: 16. Jh., Ende

Literatur:

Höhe 9,8

Breite 7,6

Tiefe 1,7



Drucken

Eingabemaske

als PDF

Fragment einer Blattkachel mit Weintrauben umschließendem Medaillon, besetztem mit einem glatten Halbstab, dem oben und unten Blätter zur Bildmitte hin entwachsen sowie mit weiteren, vom runden Medaillon diagonal nach Außen weisenden Trauben in den Zwickeln

Herkunft: Gammertingen, Kirche, Kellerverfüllung

Aufbew.: Tübingen, Landesdenkmalamt

Inv.-Nr. Tübingen LDA, Inv. Nr. 81-50-107

Photo-Nr. Tübingen LDA 0262

Ofenkachel

Blattkachel

Glasur: grün

Datierung: 16. Jh., Ende

Literatur:

Höhe 6,8

Breite 9,1

Tiefe 0,8



Drucken

Eingabemaske

als PDF

Fragment einer Blattkachel mit Weintrauben umschließendem Medaillon, besetztem mit einem glatten Halbstab, dem oben und unten Blätter zur Bildmitte hin entwachsen sowie mit weiteren, vom runden Medaillon diagonal nach Außen weisenden Trauben in den Zwickeln

Herkunft: Gammertingen, Kirche, Kellerverfüllung

Aufbew.: Tübingen, Landesdenkmalamt

Inv.-Nr. Tübingen LDA, Inv. Nr. 81-50-003

Photo-Nr. Tübingen LDA 0265

Ofenkachel

Blattkachel

Glasur: grün

Datierung: 16. Jh., Ende

Literatur:

Höhe 8,1

Breite 7,1

Tiefe 1,0



Drucken

Eingabemaske

als PDF

Fragment einer Blattkachel mit Weintrauben umschließendem Medaillon, besetztem mit einem glatten Halbstab, dem oben und unten Blätter zur Bildmitte hin entwachsen sowie mit weiteren, vom runden Medaillon diagonal nach Außen weisenden Trauben in den Zwickeln

Herkunft: Gammertingen, Kirche, Kellerverfüllung

Aufbew.: Tübingen, Landesdenkmalamt

Inv.-Nr. Tübingen LDA, Inv. Nr. 81-50-107, 108

Photo-Nr. Tübingen LDA 0268

Ofenkachel

Blattkachel

Glasur: grün

Datierung: 16. Jh., Ende

Literatur:

Höhe 12,0

Breite 5,6

Tiefe 1,0



Drucken

Eingabemaske

als PDF

Fragment einer Blattkachel mit Weintrauben umschließendem Medaillon, besetztem mit einem glatten Halbstab, dem oben und unten Blätter zur Bildmitte hin entwachsen sowie mit weiteren, vom runden Medaillon diagonal nach Außen weisenden Trauben in den Zwickeln

Herkunft: Gammertingen, Kirche, Kellerverfüllung

Aufbew.: Tübingen, Landesdenkmalamt

Inv.-Nr. Tübingen LDA, Inv. Nr. 81-50-003

Photo-Nr. Tübingen LDA 0271

Ofenkachel

Blattkachel

Glasur: grün

Datierung: 16. Jh., Ende

Literatur:

Höhe 9,4

Breite 7,8

Tiefe 0,8



Drucken

Eingabemaske

als PDF

Fragment einer Blattkachel mit Weintrauben umschließendem Medaillon, besetztem mit einem glatten Halbstab, dem oben und unten Blätter zur Bildmitte hin entwachsen sowie mit weiteren, vom runden Medaillon diagonal nach Außen weisenden Trauben in den Zwickeln

Herkunft: Gammertingen, Kirche, Kellerverfüllung

Aufbew.: Tübingen, Landesdenkmalamt

Inv.-Nr. Tübingen LDA, Inv. Nr. 81-50-010

Photo-Nr. Tübingen LDA 0274

Ofenkachel

Blattkachel

Glasur: grün

Datierung: 16. Jh., Ende

Literatur:

Höhe 6,7

Breite 7,8

Tiefe 5,6



Drucken

Eingabemaske

als PDF

Fragment einer Blattkachel mit Weintrauben umschließendem Medaillon, besetztem mit einem glatten Halbstab, dem oben und unten Blätter zur Bildmitte hin entwachsen sowie mit weiteren, vom runden Medaillon diagonal nach Außen weisenden Trauben in den Zwickeln

Herkunft: Gammertingen, Kirche, Kellerverfüllung

Aufbew.: Tübingen, Landesdenkmalamt

Inv.-Nr. Tübingen LDA, Inv. Nr. 81-50-106

Photo-Nr. Tübingen LDA 0277

Ofenkachel

Blattkachel

Glasur: grün

Datierung: 16. Jh., Ende

Literatur:

Höhe 7,6

Breite 7,8

Tiefe 3,1



Drucken

Eingabemaske

als PDF

Fragment einer Blattkachel mit Weintrauben umschließendem Medaillon, besetztem mit einem glatten Halbstab, dem oben und unten Blätter zur Bildmitte hin entwachsen sowie mit weiteren, vom runden Medaillon diagonal nach Außen weisenden Trauben in den Zwickeln

Herkunft: Gammertingen, Kirche, Kellerverfüllung

Aufbew.: Tübingen, Landesdenkmalamt

Inv.-Nr. Tübingen LDA, Inv. Nr. 81-50-003

Photo-Nr. Tübingen LDA 0280

Ofenkachel

Blattkachel

Glasur: grün

Datierung: 16. Jh., Ende

Literatur:

Höhe 7,8

Breite 6,2

Tiefe 4,7



Drucken

Eingabemaske

als PDF

Fragment einer Blattkachel mit Weintrauben umschließendem Medaillon, besetztem mit einem glatten Halbstab, dem oben und unter Blätter zur Bildmitte hin entwachsen sowie mit weiteren, vom runden Medaillon diagonal nach Außen weisenden Trauben in den Zwickeln

Herkunft: Gammertingen, Kirche, Kellerverfüllung

Aufbew.: Tübingen, Landesdenkmalamt

Inv.-Nr. Tübingen LDA, Inv. Nr. 81-50-008, 010

Photo-Nr. Tübingen LDA 0283

Ofenkachel

Blattkachel

Glasur: grün

Datierung: 16. Jh., Ende

Literatur:

Höhe 10,7

Breite 6,5

Tiefe 4,8



Drucken

Eingabemaske

als PDF

Fragment einer Blattkachel mit Weintrauben umschließendem Medaillon, besetztem mit einem glatten Halbstab, dem oben und unten Blätter zur Bildmitte hin entwachsen sowie mit weiteren, vom runden Medaillon diagonal nach Außen weisenden Trauben in den Zwickeln

Herkunft: Gammertingen, Kirche, Kellerverfüllung

Aufbew.: Tübingen, Landesdenkmalamt

Inv.-Nr. Tübingen LDA, Inv. Nr. 81-50-008, 016

Photo-Nr. Tübingen LDA 0286

Ofenkachel

Blattkachel

Glasur: grün

Datierung: 16. Jh., Ende

Literatur:

Höhe 14,2

Breite 9,3

Tiefe 3,5



Drucken

Eingabemaske

als PDF

Fragment einer Blattkachel mit Weintrauben umschließendem Medaillon, besetztem mit einem glatten Halbstab, dem oben und unten Blätter zur Bildmitte hin entwachsen sowie mit weiteren, vom runden Medaillon diagonal nach Außen weisenden Trauben in den Zwickeln

Herkunft: Gammertingen, Kirche, Kellerverfüllung

Aufbew.: Tübingen, Landesdenkmalamt

Inv.-Nr. Tübingen LDA, Inv. Nr. 81-50-106

Photo-Nr. Tübingen LDA 0289

Ofenkachel

Blattkachel

Glasur: grün

Datierung: 16. Jh., Ende

Literatur:

Höhe 13,6

Breite 11,1

Tiefe 5,5



Drucken

Eingabemaske

als PDF

Fragment einer Blattkachel mit Weintrauben umschließendem Medaillon, besetztem mit einem glatten Halbstab, dem oben und unten Blätter zur Bildmitte hin entwachsen sowie mit weiteren, vom runden Medaillon diagonal nach Außen weisenden Trauben in den Zwickeln

Herkunft: Gammertingen, Kirche, Kellerverfüllung

Aufbew.: Tübingen, Landesdenkmalamt

Inv.-Nr. Tübingen LDA, Inv. Nr. 81-50-128

Photo-Nr. Tübingen LDA 0292

Ofenkachel

Blattkachel

Glasur: grün

Datierung: 16. Jh., Ende

Literatur:

Höhe 7,2

Breite 15,5

Tiefe 2,6



Drucken

Eingabemaske

als PDF

Fragment einer Blattkachel mit Weintrauben umschließendem Medaillon, besetztem mit einem glatten Halbstab, dem oben und unten Blätter zur Bildmitte hin entwachsen sowie mit weiteren, vom runden Medaillon diagonal nach Außen weisenden Trauben in den Zwickeln

Herkunft: Gammertingen, Kirche, Kellerverfüllung

Aufbew.: Tübingen, Landesdenkmalamt

Inv.-Nr. Tübingen LDA, Inv. Nr. 81-50-106

Photo-Nr. Tübingen LDA 0295

Ofenkachel

Blattkachel

Glasur: grün

Datierung: 16. Jh., Ende

Literatur:

Höhe 11,1

Breite 12,1

Tiefe 2,3



Drucken

Eingabemaske

als PDF

Fragment einer Blattkachel mit Weintrauben umschließendem Medaillon, besetztem mit einem glatten Halbstab, dem oben und unten Blätter zur Bildmitte hin entwachsen sowie mit weiteren, vom runden Medaillon diagonal nach Außen weisenden Trauben in den Zwickeln

Herkunft: Gammertingen, Kirche, Kellerverfüllung

Aufbew.: Tübingen, Landesdenkmalamt

Inv.-Nr. Tübingen LDA, Inv. Nr. 81-50-106

Photo-Nr. Tübingen LDA 0298

Ofenkachel

Blattkachel

Glasur: grün

Datierung: 16. Jh., Ende

Literatur:

Höhe 9,7

Breite 7,6

Tiefe 5,7



Drucken

Eingabemaske

als PDF

Fragment einer Blattkachel mit Weintrauben umschließendem Medaillon, besetztem mit einem glatten Halbstab, dem oben und unten Blätter zur Bildmitte hin entwachsen sowie mit weiteren, vom runden Medaillon diagonal nach Außen weisenden Trauben in den Zwickeln

Herkunft: Gammertingen, Kirche, Kellerverfüllung

Aufbew.: Tübingen, Landesdenkmalamt

Inv.-Nr. Tübingen LDA, Inv. Nr. 81-50-128

Photo-Nr. Tübingen LDA 0301

Ofenkachel

Blattkachel

Glasur: grün

Datierung: 16. Jh., Ende

Literatur:

Höhe 10,8

Breite 5,7

Tiefe 4,4



Drucken

Eingabemaske

als PDF

Fragment einer Blattkachel mit Weintrauben umschließendem Medaillon, besetztem mit einem glatten Halbstab, dem oben und unten Blätter zur Bildmitte hin entwachsen sowie mit weiteren, vom runden Medaillon diagonal nach Außen weisenden Trauben in den Zwickeln

Herkunft: Gammertingen, Kirche, Kellerverfüllung

Aufbew.: Tübingen, Landesdenkmalamt

Inv.-Nr. Tübingen LDA, Inv. Nr. 81-50-010

Photo-Nr. Tübingen LDA 0304

Ofenkachel

Blattkachel

Glasure: grün

Datierung: 16. Jh., Ende

Literatur:

Höhe 12,2

Breite 10,2

Tiefe 5,7



Drucken

Eingabemaske

als PDF

Fragment einer Blattkachel mit Weintrauben umschließendem Medaillon, besetztem mit einem glatten Halbstab, dem oben und unten Blätter zur Bildmitte hin entwachsen sowie mit weiteren, vom runden Medaillon diagonal nach Außen weisenden Trauben in den Zwickeln

Herkunft: Gammertingen, Kirche, Kellerverfüllung

Aufbew.: Tübingen, Landesdenkmalamt

Inv.-Nr. Tübingen LDA, Inv. Nr. 81-50-142

Photo-Nr. Tübingen LDA 0307

Ofenkachel

Blattkachel

Glasur: grün

Datierung: 16. Jh., Ende

Literatur:

Höhe 12,7

Breite 10,1

Tiefe 1,8



Drucken

Eingabemaske

als PDF

Fragment einer Blattkachel mit Weintrauben umschließendem Medaillon, besetztem mit einem glatten Halbstab, dem oben und unter Blätter zur Bildmitte hin entwachsen sowie mit weiteren, vom runden Medaillon diagonal nach Außen weisenden Trauben in den Zwickeln

Herkunft: Gammertingen, Kirche, Kellerverfüllung

Aufbew.: Tübingen, Landesdenkmalamt

Inv.-Nr. Tübingen LDA, Inv. Nr. 81-50-010

Photo-Nr. Tübingen LDA 0310

Ofenkachel

Blattkachel

Glasur: grün

Datierung: 16. Jh., Ende

Literatur:

Höhe 10,2

Breite 9,2

Tiefe 2,6



Drucken

Eingabemaske

als PDF

Fragment einer Blattkachel mit Weintrauben umschließendem Medaillon, besetztem mit einem glatten Halbstab, dem oben und unter Blätter zur Bildmitte hin entwachsen sowie mit weiteren, vom runden Medaillon diagonal nach Außen weisenden Trauben in den Zwickeln

Herkunft: Gammertingen, Kirche, Kellerverfüllung

Aufbew.: Tübingen, Landesdenkmalamt

Inv.-Nr. Tübingen LDA, Inv. Nr. 81-50-005

Photo-Nr. Tübingen LDA 0313

Ofenkachel

Blattkachel

Glasure: grün

Datierung: 16. Jh., Ende

Literatur:

Höhe 9,2

Breite 6,5

Tiefe 6,0



Drucken

Eingabemaske

als PDF

Fragment einer über Eck geführten Blattkachel mit Weintrauben umschließendem Medaillon, besetztem mit einem glatten Halbstab, dem oben und unter Blätter zur Bildmitte hin entwachsen sowie mit weiteren, vom runden Medaillon diagonal nach Außen weisenden Trauben in den Zwickeln; Schmalseite mit einem gelockten Knaben als Wappenhalter, ein Wappenschild mit von einem Pfeil durchbohrtem Herz unter einer Töpferschiene vor sich haltend; das Ganze in einer Arkade mit glatten Pfeilern, akanthusblattbesetzter Bogenlaibung sowie mit Blattbündeln in den Zwickeln

Herkunft: Gammertingen, Kirche, Kellerverfüllung

Aufbew.: Tübingen, Landesdenkmalamt

Inv.-Nr. Tübingen LDA, Inv. Nr. 81-50-108

Photo-Nr. Tübingen LDA 0316

Ofenkachel

Blattkachel, über Eck geführt

Glasur: grün

Datierung: 16. Jh., Ende

Literatur:

Höhe 15,6

Breite 16,0

Tiefe 7,7



Drucken

Eingabemaske

als PDF

Fragment einer über Eck geführten Blattkachel mit den Halbbildern eines Liebespaares (?) in Renaissancestracht mit Schube und Barett unter zwei quastenbesetzten Festons; das Ganze in einer Arkade mit Halbsäulen, einer glatten, mit einem Viertelstab besetzten Bogenlaibung sowie mit Akanthusrosetten in den Zwickeln; Schmalseite mit einem gelockten Knaben als Wappenhalter, ein Wappenschild mit von einem Pfeil durchbohrtem Herz unter einer Töpferschiene vor sich haltend; das Ganze in einer Arkade mit glatten Pfeilern, akanthusblattbesetzter Bogenlaibung sowie mit Blattbündeln in den Zwickeln

Herkunft: Gammertingen, Kirche, Kellerverfüllung

Aufbew.: Tübingen, Landesdenkmalamt

Inv.-Nr. Tübingen LDA, Inv. Nr. 81-50-128

Photo-Nr. Tübingen LDA 0322

Höhe 10,7

Breite 8,1

Tiefe 4,1

Ofenkachel

Blattkachel, über Eck geführt

Glasur: grün

Datierung: 16. Jh., Ende

Literatur:



Drucken

Eingabemaske

als PDF

Fragment einer über Eck geführten Blattkachel mit Weintrauben umschließendem Medaillon, besetztem mit einem glatten Halbstab, dem oben und unter Blätter zur Bildmitte hin entwachsen sowie mit weiteren, vom runden Medaillon diagonal nach Außen weisenden Trauben in den Zwickeln; Schmalseite mit einem gelockten Knaben als Wappenhalter, ein Wappenschild mit von einem Pfeil durchbohrtem Herz unter einer Töpferschiene vor sich haltend; das Ganze in einer Arkade mit glatten Pfeilern, akanthusblattbesetzter Bogenlaibung sowie mit Blattbündeln in den Zwickeln

Herkunft: Gammertingen, Kirche, Kellerverfüllung

Aufbew.: Tübingen, Landesdenkmalamt

Inv.-Nr. Tübingen LDA, Inv. Nr. 81-50-...

Photo-Nr. Tübingen LDA 0328

Ofenkachel

Blattkachel, über Eck geführt

Glasur: grün

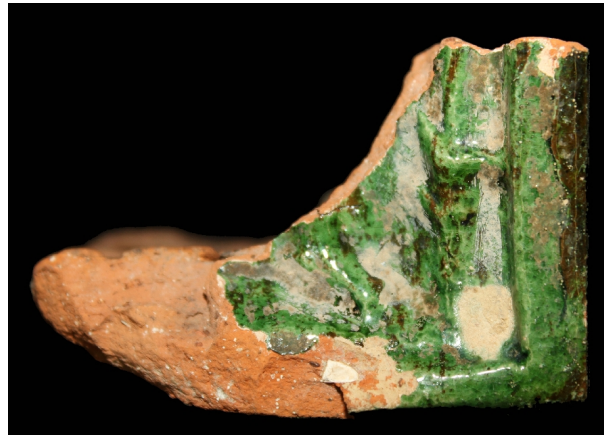
Datierung: 16. Jh., Ende

Literatur:

Höhe 4,2

Breite 8,1

Tiefe 6,7



Drucken

Eingabemaske

als PDF

Fragment einer über Eck geführten Blattkachel mit den Halbbildern eines Liebespaares (?) in Renaissancestracht mit Schube und Baret unter zwei quastenbesetzten Festons; das Ganze in einer Arkade mit Halbsäulen, einer glatten, mit einem Viertelstab besetzten Bogenlaibung sowie mit Akanthusrosetten in den Zwickeln; Schmalseite mit einem gelockten Knaben als Wappenhalter, ein Wappenschild mit von einem Pfeil durchbohrtem Herz unter einer Töpferschiene vor sich haltend; das Ganze in einer Arkade mit glatten Pfeilern, akanthusblattbesetzter Bogenlaibung sowie mit Blattbündeln in den Zwickeln

Herkunft: Gammertingen, Kirche, Kellerverfüllung

Aufbew.: Tübingen, Landesdenkmalamt

Inv.-Nr. Tübingen LDA, Inv. Nr. 81-50-010

Photo-Nr. Tübingen LDA 0333

Ofenkachel

Blattkachel, über Eck geführt

Glasur: grün

Datierung: 16. Jh., Ende

Literatur:

Höhe 5,1

Breite 6,1

Tiefe 4,3



Drucken

Eingabemaske

als PDF

Fragment einer über Eck geführten Blattkachel mit den Halbbildern eines Liebespaares (?) in Renaissancestracht mit Schube und Barett unter zwei quastenbesetzten Festons; das Ganze in einer Arkade mit Halbsäulen, einer glatten, mit einem Viertelstab besetzten Bogenlaibung sowie mit Akanthusrosetten in den Zwickeln; Schmalseite mit einem gelockten Knaben als Wappenhalter, ein Wappenschild mit von einem Pfeil durchbohrtem Herz unter einer Töpferschiene vor sich haltend; das Ganze in einer Arkade mit glatten Pfeilern, akanthusblattbesetzter Bogenlaibung sowie mit Blattbündeln in den Zwickeln

Herkunft: Gammertingen, Kirche, Kellerverfüllung

Aufbew.: Tübingen, Landesdenkmalamt

Inv.-Nr. Tübingen LDA, Inv. Nr. 81-50-003, 107

Photo-Nr. Tübingen LDA 0335

Höhe 8,1

Breite 8,1

Tiefe 5,7

Ofenkachel

Blattkachel, über Eck geführt

Glasur: grün

Datierung: 16. Jh., Ende

Literatur:



Drucken

Eingabemaske

als PDF

Fragment einer über Eck geführten Blattkachel mit den Halbbildern eines Liebespaares (?) in Renaissancestracht mit Schube und Barett unter zwei quastenbesetzten Festons; das Ganze in einer Arkade mit Halbsäulen, einer glatten, mit einem Viertelstab besetzten Bogenlaibung sowie mit Akanthusrosetten in den Zwickeln; Schmalseite mit einem gelockten Knaben als Wappenhalter, ein Wappenschild mit von einem Pfeil durchbohrtem Herz unter einer Töpferschiene vor sich haltend; das Ganze in einer Arkade mit glatten Pfeilern, akanthusblattbesetzter Bogenlaibung sowie mit Blattbündeln in den Zwickeln

Herkunft: Gammertingen, Kirche, Kellerverfüllung

Aufbew.: Tübingen, Landesdenkmalamt

Inv.-Nr. Tübingen LDA, Inv. Nr. 81-50-128

Photo-Nr. Tübingen LDA 0339

Ofenkachel

Blattkachel, über Eck geführt

Glasur: grün

Datierung: 16. Jh., Ende

Literatur:

Höhe 10,8

Breite 7,8

Tiefe 3,3



Drucken

Eingabemaske

als PDF

Fragment einer über Eck geführten Blattkachel: Schmalseite mit einem gelockten Knaben als Wappenhalter, ein Wappenschild mit von einem Pfeil durchbohrtem Herz unter einer Töpferschiene vor sich haltend; das Ganze in einer Arkade mit glatten Pfeilern, akanthusblattbesetzter Bogenlaibung sowie mit Blattbündeln in den Zwickeln

Herkunft: Gammertingen, Kirche, Kellerverfüllung

Aufbew.: Tübingen, Landesdenkmalamt

Inv.-Nr. Tübingen LDA, Inv. Nr. 81-50-106

Photo-Nr. Tübingen LDA 0345

Ofenkachel

Blattkachel, über Eck geführt

Glasur: grün

Datierung: 16. Jh., Ende

Literatur:

Höhe 8,2

Breite 5,8

Tiefe 5,7



Drucken

Eingabemaske

als PDF

Fragment einer über Eck geführten Blattkachel: Schmalseite mit einem gelockten Knaben als Wappenhalter, ein Wappenschild mit von einem Pfeil durchbohrtem Herz unter einer Töpferschiene vor sich haltend; das Ganze in einer Arkade mit glatten Pfeilern, akanthusblattbesetzter Bogenlaibung sowie mit Blattbündeln in den Zwickeln

Herkunft: Gammertingen, Kirche, Kellerverfüllung

Aufbew.: Tübingen, Landesdenkmalamt

Inv.-Nr. Tübingen LDA, Inv. Nr. 81-50-003

Photo-Nr. Tübingen LDA 0348

Ofenkachel

Blattkachel, über Eck geführt

Glasur: grün

Datierung: 16. Jh., Ende

Literatur:

Höhe 6,0

Breite 4,3

Tiefe 5,3



Drucken

Eingabemaske

als PDF

Fragment einer über Eck geführten Blattkachel: Schmalseite mit einem gelockten Knaben als Wappenhalter, ein Wappenschild mit von einem Pfeil durchbohrtem Herz unter einer Töpferschiene vor sich haltend; das Ganze in einer Arkade mit glatten Pfeilern, akanthusblattbesetzter Bogenlaibung sowie mit Blattbündeln in den Zwickeln

Herkunft: Gammertingen, Kirche, Kellerverfüllung

Aufbew.: Tübingen, Landesdenkmalamt

Inv.-Nr. Tübingen LDA, Inv. Nr. 81-50-127

Photo-Nr. Tübingen LDA 0351

Ofenkachel

Blattkachel, über Eck geführt

Glasur: grün

Datierung: 16. Jh., Ende

Literatur:

Höhe 8,4

Breite 3,8

Tiefe 2,3



Drucken

Eingabemaske

als PDF

Fragment einer über Eck geführten Blattkachel: Schmalseite mit einem gelockten Knaben als Wappenhalter, ein Wappenschild mit von einem Pfeil durchbohrtem Herz unter einer Töpferschiene vor sich haltend; das Ganze in einer Arkade mit glatten Pfeilern, akanthusblattbesetzter Bogenlaibung sowie mit Blattbündeln in den Zwickeln

Herkunft: Gammertingen, Kirche, Kellerverfüllung

Aufbew.: Tübingen, Landesdenkmalamt

Inv.-Nr. Tübingen LDA, Inv. Nr. 81-50-136

Photo-Nr. Tübingen LDA 0355

Ofenkachel

Blattkachel, über Eck geführt

Glasur: grün

Datierung: 16. Jh., Ende

Literatur:

Höhe 6,4

Breite 2,0

Tiefe 3,2



Drucken

Eingabemaske

als PDF

Fragment einer über Eck geführten Blattkachel: Schmalseite mit einem gelockten Knaben als Wappenhalter, ein Wappenschild mit von einem Pfeil durchbohrtem Herz unter einer Töpferschiene vor sich haltend; das Ganze in einer Arkade mit glatten Pfeilern, akanthusblattbesetzter Bogenlaibung sowie mit Blattbündeln in den Zwickeln

Herkunft: Gammertingen, Kirche, Kellerverfüllung

Aufbew.: Tübingen, Landesdenkmalamt

Inv.-Nr. Tübingen LDA, Inv. Nr. 81-50-136

Photo-Nr. Tübingen LDA 0357

Ofenkachel

Blattkachel, über Eck geführt

Glasur: grün

Datierung: 16. Jh., Ende

Literatur:

Höhe 6,5

Breite 3,8

Tiefe 2,3



Drucken

Eingabemaske

als PDF

Fragment einer über Eck geführten Blattkachel: Schmalseite mit einem gelockten Knaben als Wappenhalter, ein Wappenschild mit von einem Pfeil durchbohrtem Herz unter einer Töpferschiene vor sich haltend; das Ganze in einer Arkade mit glatten Pfeilern, akanthusblattbesetzter Bogenlaibung sowie mit Blattbündeln in den Zwickeln

Herkunft: Gammertingen, Kirche, Kellerverfüllung

Aufbew.: Tübingen, Landesdenkmalamt

Inv.-Nr. Tübingen LDA, Inv. Nr. 81-50-011

Photo-Nr. Tübingen LDA 0360

Ofenkachel

Blattkachel, über Eck geführt

Glasur: grün

Datierung: 16. Jh., Ende

Literatur:

Höhe 6,2

Breite 5,2

Tiefe 2,5



Drucken

Eingabemaske

als PDF

Fragment einer über Eck geführten Blattkachel: Schmalseite mit einem gelockten Knaben als Wappenhalter, ein Wappenschild mit von einem Pfeil durchbohrtem Herz unter einer Töpferschiene vor sich haltend; das Ganze in einer Arkade mit glatten Pfeilern, akanthusblattbesetzter Bogenlaibung sowie mit Blattbündeln in den Zwickeln

Herkunft: Gammertingen, Kirche, Kellerverfüllung

Aufbew.: Tübingen, Landesdenkmalamt

Inv.-Nr. Tübingen LDA, Inv. Nr. 81-50-107

Photo-Nr. Tübingen LDA 0363

Ofenkachel

Blattkachel, über Eck geführt

Glasur: grün

Datierung: 16. Jh., Ende

Literatur:

Höhe 5,8

Breite 5,6

Tiefe 2,3



Drucken

Eingabemaske

als PDF

Fragment einer über Eck geführten Blattkachel mit den Halbbildern eines Liebespaares (?) in Renaissancestracht mit Schube und Barett unter zwei quastenbesetzten Festons; das Ganze in einer Arkade mit Halbsäulen, einer glatten, mit einem Viertelstab besetzten Bogenlaibung sowie mit Akanthusrosetten in den Zwickeln; Schmalseite mit einem gelockten Knaben als Wappenhalter, ein Wappenschild mit von einem Pfeil durchbohrtem Herz unter einer Töpferschiene vor sich haltend; das Ganze in einer Arkade mit glatten Pfeilern, akanthusblattbesetzter Bogenlaibung sowie mit Blattbündeln in den Zwickeln

Herkunft: Gammertingen, Kirche, Kellerverfüllung

Aufbew.: Tübingen, Landesdenkmalamt

Inv.-Nr. Tübingen LDA, Inv. Nr. 81-50-005

Photo-Nr. Tübingen LDA 0369

Höhe 4,5

Breite 7,6

Tiefe 4,7

Ofenkachel

Blattkachel, über Eck geführt

Glasur: grün

Datierung: 16. Jh., Ende

Literatur:



Drucken

Eingabemaske

als PDF

Fragment einer über Eck geführten Blattkachel: Schmalseite mit einem gelockten Knaben als Wappenhalter, ein Wappenschild mit von einem Pfeil durchbohrtem Herz unter einer Töpferschiene vor sich haltend; das Ganze in einer Arkade mit glatten Pfeilern, akanthusblattbesetzter Bogenlaibung sowie mit Blattbündeln in den Zwickeln

Herkunft: Gammertingen, Kirche, Kellerverfüllung

Aufbew.: Tübingen, Landesdenkmalamt

Inv.-Nr. Tübingen LDA, Inv. Nr. 81-50-034

Photo-Nr. Tübingen LDA 0370

Ofenkachel

Blattkachel, über Eck geführt

Glasur: grün

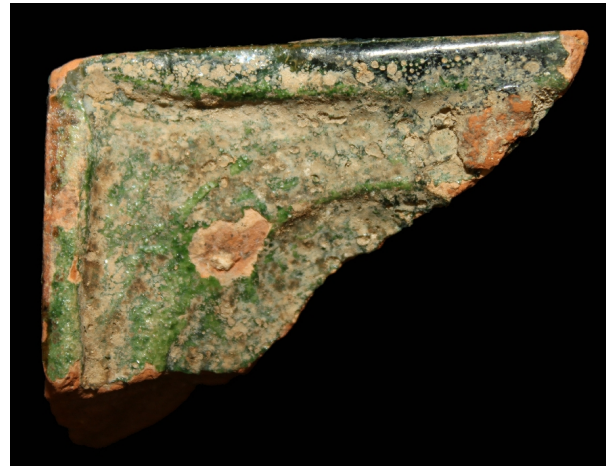
Datierung: 16. Jh., Ende

Literatur:

Höhe 3,6

Breite 5,7

Tiefe 3,8



Drucken

Eingabemaske

als PDF

Fragment einer über Eck geführten Blattkachel: Schmalseite mit einem gelockten Knaben als Wappenhalter, ein Wappenschild mit von einem Pfeil durchbohrtem Herz unter einer Töpferschiene vor sich haltend; das Ganze in einer Arkade mit glatten Pfeilern, akanthusblattbesetzter Bogenlaibung sowie mit Blattbündeln in den Zwickeln

Herkunft: Gammertingen, Kirche, Kellerverfüllung

Aufbew.: Tübingen, Landesdenkmalamt

Inv.-Nr. Tübingen LDA, Inv. Nr. 81-50-109

Photo-Nr. Tübingen LDA 0373

Ofenkachel

Blattkachel, über Eck geführt

Glasur: grün

Datierung: 16. Jh., Ende

Literatur:

Höhe 16,2

Breite 5,6

Tiefe 3,1



Drucken

Eingabemaske

als PDF

Fragment einer über Eck geführten Blattkachel: Schmalseite mit einem gelockten Knaben als Wappenhalter, ein Wappenschild mit von einem Pfeil durchbohrtem Herz unter einer Töpferschiene vor sich haltend; das Ganze in einer Arkade mit glatten Pfeilern, akanthusblattbesetzter Bogenlaibung sowie mit Blattbündeln in den Zwickeln

Herkunft: Gammertingen, Kirche, Kellerverfüllung

Aufbew.: Tübingen, Landesdenkmalamt

Inv.-Nr. Tübingen LDA, Inv. Nr. 81-50-136

Photo-Nr. Tübingen LDA 0377

Ofenkachel

Blattkachel, über Eck geführt

Glasur: grün

Datierung: 16. Jh., Ende

Literatur:

Höhe 4,7

Breite 3,6

Tiefe 0,8



Drucken

Eingabemaske

als PDF

Fragment einer über Eck geführten Blattkachel mit glattem, nischenförmige einziehendem Bildfeld; Schmalseite mit einem gelockten Knaben als Wappenhalter, ein Wappenschild mit von einem Pfeil durchbohrtem Herz unter einer Töpferschiene vor sich haltend; das Ganze in einer Arkade mit glatten Pfeilern, akanthusblattbesetzter Bogenlaibung sowie mit Blattbündeln in den Zwickeln

Herkunft: Gammertingen, Kirche, Kellerverfüllung

Aufbew.: Tübingen, Landesdenkmalamt

Inv.-Nr. Tübingen LDA, Inv. Nr. 81-50-010

Photo-Nr. Tübingen LDA 0382

Ofenkachel

Blattkachel, über Eck geführt

Glasur: grün

Datierung: 16. Jh., Ende

Literatur:

Höhe 12,1

Breite 13,8

Tiefe 6,1



Drucken

Eingabemaske

als PDF

Fragment einer über Eck geführten Blattkachel mit Weintrauben umschließendem Medaillon, besetztem mit einem glatten Halbstab, dem oben und unter Blätter zur Bildmitte hin entwachsen sowie mit weiteren, vom runden Medaillon diagonal nach Außen weisenden Trauben in den Zwickeln; Schmalseite mit einem gelockten Knaben als Wappenhalter, ein Wappenschild mit von einem Pfeil durchbohrtem Herz unter einer Töpferschiene vor sich haltend; das Ganze in einer Arkade mit glatten Pfeilern, akanthusblattbesetzter Bogenlaibung sowie mit Blattbündeln in den Zwickeln

Herkunft: Gammertingen, Kirche, Kellerverfüllung

Aufbew.: Tübingen, Landesdenkmalamt

Inv.-Nr. Tübingen LDA, Inv. Nr. 81-50-140

Photo-Nr. Tübingen LDA 0387

Ofenkachel

Blattkachel, über Eck geführt

Glasur: grün

Datierung: 16. Jh., Ende

Literatur:

Höhe 15,8

Breite 8,3

Tiefe 7,7



Drucken

Eingabemaske

als PDF